



Mein individueller Katalog

Langfurth

Angebot 1 für Herrn Hofer	
Land	Deutschland
Region	Bayerischer Wald
Ort	Langfurth
Objektname	Sonnenwald Typ B (LFU101)
Referenznummer	DE8351.602.2

Ihr Urlaubsdomizil	
Objektart	Wohnung
Qualität	
Anzahl Personen	4
Zimmer	1
Schlafzimmer	1
Kinderbett	Nein
Schwimmbad	Nein
Haustier erlaubt	Ja

Beschreibung der Unterkunft

Das Haus

Die familienfreundliche Appartementanlage SONNENWALD liegt in Hanglage, im Ortsteil Langfurth, mit schönem Blick ins Tal. Ortsmitte von Schöfweg 3,5 km. Einkaufsmöglichkeit ca. 100 m. Gasthof ca. 50 m. Die Ferienwohnungen verteilen sich auf 2 Gebäude mit jeweils 3 Etagen. Je Wohnung 1 Tiefgaragenstellplatz. In der Anlage Kinderspielplatz, Grill, Sonnenliegen sowie kleiner Fitness-Raum (Bezahlung), Tischtennis, jeweils zur gemeinsamen Nutzung. Münzwaschmaschine/-trockner. Konferenzraum (auf Anfrage). Jeweils möblierter Balkon oder möblierte Terrasse. Zweckmäßige, ferientaugliche Einrichtung. Teppichböden. TV. Internetzugang (WLAN, inklusive). Zentralheizung. Hinweise: Rauchen ist in den Wohnungen nicht gestattet. Winter-Infos: Skigebiet am Brotjacklriegel ca. 200 m. Skilift Stoaberghütt'n ca. 500 m. Loipe ca. 100 m. Rodelbahn und Skischule jeweils ca. 500 m. Schlittenverleih. Skikeller.

Die Wohnung

1-Zimmer-Wohnung, Erdgeschoss oder obere Etagen, ca. 30-36 m². Wohn-/Schlafraum mit Doppelbett, Sitzgruppe/Doppelbettcouch, Essplatz, Küchenzeile (2 Platten, Kühlschrank, Kaffeemaschine) und Balkon- oder Terrassenaussgang. Bad/WC.

Die Ortschaft

Langfurth / Bayerischer Wald 850 m.ü.M. Kleiner Ferienort, am Fusse des Brotjacklriegel, 3 km von Schöfweg, 17 km von Grafenau, 25 km von Regen. Im Ort: Einkaufsgeschäfte, Restaurant. Hallenbad in 3 km. Weitere Möglichkeiten für Einkauf in 3 km. Langfurth liegt im Gebiet "Sonnenwald". Ausflugsmöglichkeiten zur Dreiflüssestadt Passau (Dampferfahrten auf der Donau) und in die bekannten Orte des Nationalparks Bayerischer Wald. Hochseil-Kletterpark, Waldwipfelweg, Feng-Shui-Park und die Westernstadt "Pullman City" befinden sich in der Nähe und sind mit dem Auto leicht erreichbar.

Ihr Preis für die gewünschte Reisezeit in EUR *	
07.08.2021-14.08.2021	273,00

Versicherungen	
Die ERV Rücktrittversicherung ist im Reisepreis bereits enthalten. Wir empfehlen Ihnen zusätzlich den Abschluss des ERV Reiseschutzes.	

Im Mietpreis enthalten	
Drahtloser Internetzugang (WIFI)	
Endreinigung	
Babybett / Kinderhochstuhl auf Anfrage	

Zahlbar an den lokalen Dienstleister	
Kaution bar	EUR 100,00
Vor Ort zu bezahlen pro Aufenthalt	
Handtücher (Erstausstattung)	EUR 2,00
Zusätzlich buchbar, zahlbar vor Ort pro Person	
Haustier (nur Hund)	EUR 18,00
Zusätzlich buchbar, zahlbar vor Ort pro Aufenthalt	
Bettwäsche (Erstausstattung)	EUR 8,00
Zusätzlich buchbar, zahlbar vor Ort pro Person	

* Ggf. zuzüglich obligatorischer oder fakultativer Nebenkosten nach tatsächlicher Belegung beziehungsweise tatsächlichem Verbrauch, Änderung der Preise vorbehalten.



Altenau

Angebot 2 für Herrn Hofer	
Land	Deutschland
Region	Harz
Ort	Altenau
Objektname	Oberharz
Referenznummer	DE3396.120.1

Ihr Urlaubsdomizil	
Objektart	Wohnung
Qualität	3 Sterne
Anzahl Personen	4
Zimmer	2
Schlafzimmer	1
Kinderbett	Nein
Schwimmbad	Nein
Haustier erlaubt	Nein

Beschreibung der Unterkunft

Das Haus

Appartementhaus. Am Ortsrand, 1.3 km vom Zentrum von Altenau, ruhige, erhöhte Lage, 800 m vom Waldrand, 3 km vom See, 1 km vom Skigebiet. In der Anlage: Zentralheizung, Waschmaschine (extra), Wäschetrockner (zur Mitbenutzung, extra). Parkplatz (beschränkte Anzahl) beim Haus, öffentliche Parkplätze 50 m auf der Strasse. Einkaufsgeschäft 1 km, Lebensmittelgeschäft, Supermarkt, Restaurant, Bäckerei 500 m, Bushaltestelle 800 m, Bahnstation "Goslar" 20 km, Thermalbad "Kristalltherme Heisser Brocken" 300 m, Badensee 3 km. Wanderwege ab Haus 800 m, Skilift 1 km, Skipisten 1.5 km, Skiverleih, Skischule 900 m, Schlittelbahn 1 km, Langlaufloipe 300 m, Kinderspielplatz 200 m. Nahe gelegene Sehenswürdigkeiten: Goethe-Haus Altenau. Bekannte Skigebiete sind gut erreichbar: Auf der Rose Altenau 1.5 km, Ski-Alpinum Schulenberg 6 km. Bekannte Seen in der Umgebung sind gut erreichbar: Okerstausee 3 km, Sösestausee 15 km. Bitte beachten: Fahrzeug empfohlen. Mountainbike-Strecke Schulenberg 5 km. REISEN UND SPAREN: 20 Prozent Preisermässigung auf die Eintrittskarten der Kristalltherme "Heisser Brocken".

Die Wohnung

"Oberharz", 2-Zimmer-Wohnung 57 m² im 3. Stock. Gemütlich und mit viel Holz eingerichtet: Wohn-/Esszimmer 20 m² mit Sat-TV (Flachbildschirm), Stereoanlage. Ausgang zum Balkon. Schlafnische 7 m², ohne Fenster mit 1 franz. Bett (140 cm, Länge 200 cm). 1 Zimmer 11 m² mit 1 Doppelbett (180 cm, Länge 200 cm). Kleine, offene Küche 4 m² (4 Glaskeramikerdplatten, Mikrowelle, elektrische

Kaffeemaschine). Dusche/WC. Kleiner Balkon 5 m², Südlage. Balkonmöbel. Zur Verfügung: Haartrockner. Internet (Wireless LAN, gratis). Bitte beachten: Nichtraucher-Unterkunft. Rauchmelder, kein Fahrstuhl. Die Schlafnische ist durch eine Trennwand (ohne Tür) vom Wohn-/Essbereich abgetrennt.

Die Ortschaft

Altenau / Harz 420 - 928 m.ü.M. Bekannter Kurort, 1'800 Einwohner, 12 km von Clausthal-Zellerfeld, 20 km von Goslar, 20 km von Bad Harzburg. Im Ort: Einkaufsgeschäfte, Restaurant, Sehenswürdigkeiten. Thermalbad, Sauna, Solarium. Sehenswürdigkeiten: Kräuterpark Altenau, Bergmannshäuser, Holzkirche Sankt Nikolai, Wellnesspark Kristall-Saunatherme Heisser Brocken. Braunlage in 21 km. Osterode in 22 km. Wernigerode in 44 km. Altenau liegt zentral im Oberharz, östlich der Bergstadt befindet sich in 12 km Entfernung der Gipfel des "Brocken", den man von einigen Stellen im heilklimatischen Ort bereits erblicken kann. Altenau wird von Süd nach Nord von der Oker durchflossen, weitere Bäche münden im Stadtgebiet in die Oker und zeigen dadurch ein Stadtbild mit zahlreichen Tälern und Hügelkuppen. Badensee, 3 km vom Ort. Tennis. Minigolf. Angeln. Wanderwege. Fahrradwege.

Ihr Preis für die gewünschte Reisezeit in EUR *

07.08.2021-14.08.2021 422,00

Versicherungen

Die ERV Rücktrittversicherung ist im Reisepreis bereits enthalten. Wir empfehlen Ihnen zusätzlich den Abschluss des ERV Reiseschutzes.

Im Mietpreis enthalten

Bettwäsche (inkl. Betten beziehen) und Handtücher

Endreinigung

Energiekosten

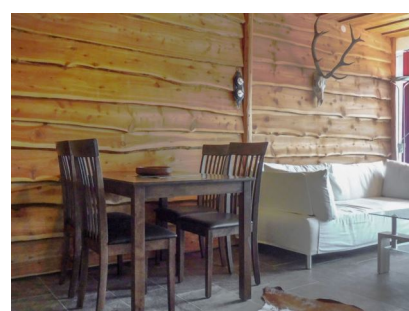
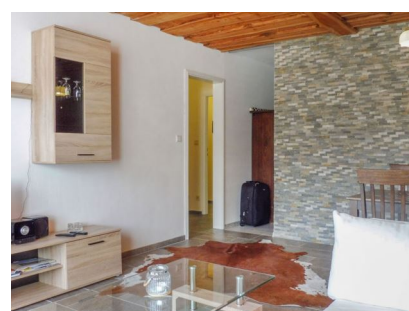
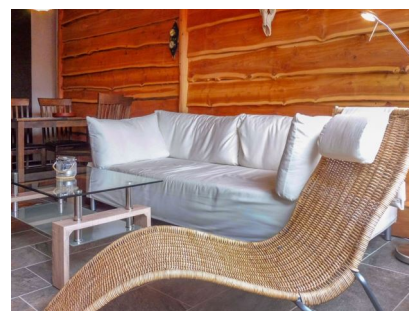
Zahlbar an den lokalen Dienstleister

Kurtaxe Kinder (6-17 Jahre) EUR 1,44
Vor Ort zu bezahlen pro Person/Tag

Kurtaxe EUR 2,14
Vor Ort zu bezahlen pro Person/Tag

Garage 1x EUR 3,00
Zusätzlich buchbar, zahlbar vor Ort pro Tag

* Ggf. zuzüglich obligatorischer oder fakultativer Nebenkosten nach tatsächlicher Belegung beziehungsweise tatsächlichem Verbrauch, Änderung der Preise vorbehalten.



Regen

Angebot 3 für Herrn Hofer	
Land	Deutschland
Region	Bayerischer Wald
Ort	Regen
Objektname	Waldferiendorf Regen (RGN101)
Referenznummer	DE8370.637.2

Ihr Urlaubsdomizil	
Objektart	Haus
Qualität	3 Sterne
Anzahl Personen	4
Zimmer	3
Schlafzimmer	2
Kinderbett	Nein
Schwimmbad	Nein
Haustier erlaubt	Ja

Beschreibung der Unterkunft

Das Haus

Das WALDFERIENDORF REGEN liegt, umgeben von Wiesen und Wäldern, am südlichen Ortsrand. Ortsmitte von Regen 4 km. Restaurant 1,5 km. Im Feriendorf Rezeption und Kinderspielplatz. Die etwa 80 Ferienhäuser, die auf offenen Wiesengrundstücken stehen, haben Balkone. Parkplätze jeweils in Hausnähe (ca. 30 m). Jeweils großzügige und geschmackvolle, je nach Besitzer individuelle Einrichtung. Fliesenböden, in den Schlafzimmern Teppichböden. Teilweise Holzbalkendecken. Sat-TV. Internetzugang (WLAN, gegen Bezahlung). Abstellraum. Elektroheizung. Hinweise: Rauchen ist in den Häusern nicht gestattet. Der Besitzer akzeptiert keine Gruppen. Winter-Infos: Skigebiet Geißkopf 15 km. Extra: Gäste erhalten bei Anreise die 'Bayerwald Card' des Luftkurorts Regen, mit der sie Vergünstigungen bzw. Vorteile in der Region nutzen können.

Der Innenbereich

3-Zimmer-Haushälfte, 2 Etagen, ca. 90 m². Erdgeschoss: Wohnraum mit Sitzgruppe und Balkonausgang. Zum Wohnraum offene Küche (4 Platten, Backofen, Kühlschrank, Kaffeemaschine, Wasserkocher, Toaster) mit Essplatz (Eckbank). Sep.WC. Obergeschoss (Dachschräge): 2 Doppelzimmer, eines mit Balkonausgang. Bad/WC.

Die Ortschaft

Regen / Bayerischer Wald 530 m.ü.M. Bekanntester Luftkurort (am Regen), 26 km nordöstlich von Deggendorf, 10 km westlich von Zwiesel. Im Ort: Supermarkt, Einkaufsgeschäfte, Metzgerei,

Bäckerei, Post, Restaurant. Hallenbad, Fitnesszentrum, Sauna, Solarium in 1 - 10 km. Regen bietet eine Vielzahl an Freizeit- und Erholungsmöglichkeiten, das Stadtzentrum lädt zum Einkaufen ein, Erholung findet man im Kurpark. Sehenswert sind das Landwirtschaftsmuseum oder die weltgrößte private Schnupftabakdosen-Sammlung im "Fressenden Haus" sowie die sagenumwobene Burgruine Weissenstein mit dem angrenzenden "Gläsernen Wald". Naturfreunde erfreuen sich in den Naturschutzgebieten der Umgebung auf Naturlehrpfaden, ausgeschilderten Wanderwegen, Nordic-Walking-Strecken und Mountain-Bike-Routen. Freibad beheizt. Tennis, Squash. Minigolf. Angeln (mit Bewilligung). Wanderwege. Fahrradwege.

Ihr Preis für die gewünschte Reisezeit in EUR *	
07.08.2021-14.08.2021	476,00

Versicherungen	
Die ERV Rücktrittversicherung ist im Reisepreis bereits enthalten. Wir empfehlen Ihnen zusätzlich den Abschluss des ERV Reiseschutzes.	

Im Mietpreis enthalten	
Endreinigung	
Babybett / Kinderhochstuhl auf Anfrage	

Zahlbar an den lokalen Dienstleister	
Kurtaxe Kinder (6-15)	EUR 1,00
Vor Ort zu bezahlen pro Person/Tag	
Drahtloser Internetzugang (WIFI)	Optional vor Ort nach Verbrauch
Wasser	EUR 6,50
Vor Ort zu bezahlen pro m ³	
Elektrizität	EUR 0,30
Vor Ort zu bezahlen pro kWh (Kilowattstunde)	
Kautions bar	EUR 100,00
Vor Ort zu bezahlen pro Aufenthalt	
Kurtaxe (16+)	EUR 1,80
Vor Ort zu bezahlen pro Person/Tag	
Haustier	EUR 35,00
Zusätzlich buchbar, zahlbar vor Ort pro Aufenthalt	
Wäsche (Erstausrüstung Bettwäsche und Handtücher)	EUR 9,00
Zusätzlich buchbar, zahlbar vor Ort pro Person	

* Ggf. zuzüglich obligatorischer oder fakultativer Nebenkosten nach tatsächlicher Belegung beziehungsweise tatsächlichem Verbrauch, Änderung der Preise vorbehalten.



Siegsdorf

Angebot 4 für Herrn Hofer	
Land	Deutschland
Region	Oberbayern
Ort	Siegsdorf
Objektname	Salzburg (SIE101)
Referenznummer	DE8227.639.2

Ihr Urlaubsdomizil	
Objektart	Wohnung
Qualität	
Anzahl Personen	4
Zimmer	2
Schlafzimmer	1
Kinderbett	Nein
Schwimmbad	Nein
Haustier erlaubt	Ja

Beschreibung der Unterkunft

Das Haus

Der familienfreundliche Ferienpark VORAUF liegt leicht erhöht und ruhig außerhalb von Siegsdorf. Ortsmitte 7 km. Zum Ferienpark gehören ein Kinderspielplatz, ein Multifunktionsfeld, Minigolf (Gebühr) und 2 Tennisfreiplätze (Gebühr). Wander- und Spazierwege direkt vom Ferienpark aus. Geführte Fahrradtouren in die Naturschutzgebiete entlang der Traun (gegen Bezahlung). Rezeption mit Internetzugang (WLAN, inklusive). Parkplätze jeweils in Hausnähe. Die Ferienwohnungen und Häuser, stehen an Süd- und Westhängen und sind ferientauglich, je nach Eigentümer individuell, mit viel Holz eingerichtet. SIE 105 wurde 2019 aufwändig renoviert und neu eingerichtet. Sat-TV. Heizung, in SIE 105 Fußbodenheizung im Bad. Hinweise: Rauchen ist in den Häusern und Wohnungen nicht gestattet. Der Besitzer akzeptiert keine Gruppen. Winter-Infos: Gespurte Loipe mit reizvollem Streckenverlauf ab Ferienpark. Skigebiet Hochfelln 14 km.

Die Wohnung

2-Zimmer-Wohnung 'Salzburg', 2 Etagen, ca. 68 m². Erdgeschoss: Kleine Diele. Wohnraum mit Sitzcouch oder Doppelbettcouch, Essplatz, Kochnische (2 Platten, Kühlschrank, Kaffeemaschine), Balkonausgang. Bad/WC oder Dusche/WC. Vom Wohnraum Treppe ins Obergeschoss: Offene Galerie. Zweibettzimmer. Falls keine Doppelbettcouch im Wohnraum

steht, befinden sich 2 Einzelbetten auf der Galerie.

Die Ortschaft

Siegsdorf / Oberbayern 500 - 685 m.ü.M. Familienfreundlicher Ferienort, im Zentrum der Region, 7 km von Traunstein, 8 km von Ruhpolding, 11 km von Inzell. Im Ort: Einkaufsgeschäfte, Lebensmittelgeschäft, Restaurant, Museum, Sehenswürdigkeiten. Zudem: Apotheke, Arzt. Weitere Möglichkeiten für Einkauf in 7 km. Freibad. Aquapark "Vitaalpina Ruhpolding" in 8 km. Minigolf. Reiten. Angeln (mit Bewilligung). Paragliding. Wanderwege. Fahrradwege.

Ihr Preis für die gewünschte Reisezeit in EUR *

07.08.2021-14.08.2021 497,00

Versicherungen

Die ERV Rücktrittversicherung ist im Reisepreis bereits enthalten. Wir empfehlen Ihnen zusätzlich den Abschluss des ERV Reiseschutzes.

Im Mietpreis enthalten

Endreinigung

Zahlbar an den lokalen Dienstleister

Kurtaxe Kinder (6-14)	EUR 0,55
Vor Ort zu bezahlen pro Person/Tag	
Elektrizität	EUR 0,29
Vor Ort zu bezahlen pro kWh (Kilowattstunde)	
Kaution bar	EUR 200,00
Vor Ort zu bezahlen pro Aufenthalt	
Kurtaxe (15+)	EUR 1,10
Vor Ort zu bezahlen pro Person/Tag	
Handtücher (Erstausrüstung)	EUR 4,00
Zusätzlich buchbar, zahlbar vor Ort pro Person	
Haustier	EUR 23,00
Zusätzlich buchbar, zahlbar vor Ort pro Aufenthalt	
Bettwäsche (Erstausrüstung)	EUR 8,50
Zusätzlich buchbar, zahlbar vor Ort pro Person	

* Ggf. zuzüglich obligatorischer oder fakultativer Nebenkosten nach tatsächlicher Belegung beziehungsweise tatsächlichem Verbrauch, Änderung der Preise vorbehalten.



Objekt im Internet ansehen:

<http://www.interhome.de/DE8227.639.2?PartnerID=DE0591320&IsOffer=1>

Lahnstein (Koblenz)

Angebot 5 für Herrn Hofer	
Land	Deutschland
Region	Rhein - Mosel - Ahr - Lahn
Ort	Lahnstein (Koblenz)
Objektname	A1208
Referenznummer	DE5420.100.37

Ihr Urlaubsdomizil	
Objektart	Wohnung
Qualität	3 Sterne
Anzahl Personen	4
Zimmer	2
Schlafzimmer	1
Kinderbett	buchbar
Schwimmbad	Hallenbad zur Mitbenutzung
Haustier erlaubt	Nein

Beschreibung der Unterkunft

Das Haus

Appartementshaus "Ferienpark Rhein-Lahn". Im Ortsteil Lahnstein auf der Höhe, 4 km vom Zentrum von Lahnstein, 10 km vom Zentrum von Koblenz, 4 km vom Fluss. Zur Mitbenutzung: Hallenbad (11 x 6 m, 110 cm tief) mit Innentreppe. Dusche/WC im Poolbereich. In der Anlage: Empfang, Wireless LAN, Sauna (extra). Tischtennis, Fahrstuhl, Einstellraum für Fahrräder, Zentralheizung, Waschmaschine, Wäschetrockner (zur Mitbenutzung, extra). Parkplatz beim Haus. Einkaufsgeschäft 200 m, Supermarkt 4.5 km, Restaurant 800 m, Fahrradverleih 4.5 km, Bushaltestelle 200 m, Bahnstation "Koblenz (HBF)" 11 km, Park "Kurpark" 200 m, Freibad 1.5 km, Hallenbad 5 km, Thermalbad "Bad Ems" 10 km. Golfplatz (18 Loch) 16 km, Tennis 500 m, Minigolf 6 km, Wanderwege ab Haus 100 m, Radweg 4.5 km, Kinderspielplatz 100 m. Nahe gelegene Sehenswürdigkeiten: Burg Lahneck 3 km, Marksburg 7 km, Deutsches Eck Koblenz / Seilbahn 10 km, Schloss Stolzenfels 13 km. Wandergebiete: Lahn-Höhenweg 100 m, Rheinsteig (11) 100 m, Jakobsweg Rhein-Lahn. Lahn 4 km. Schiffsfahrten (KD) auf dem Rhein 4.5 km. Mosel 10 km. Der Ferienpark Rhein-Lahn liegt 200 m über der Stadt Lahnstein, mitten im 530 km² grossen Naturpark Nassau und besteht aus zwei miteinander verbundenen Appartementshäusern sowie eigenem Interhome-Service-Büro. Das Rauchen auf den Balkonen der Wohnungen ist erlaubt. Das Hallenbad ist ab dem 02.11.2020 bis auf Weiteres wegen Covid-19 Restriktionen geschlossen.

Die Wohnung

"A1208", 2-Zimmer-Wohnung 56 m² im 12. Stock, Westlage. Wohn-/Esszimmer mit 1 Doppeldivanbett (160 cm, Länge 200 cm), Sat-TV (Flachbildschirm), CD. Ausgang zum Balkon. 1 Doppelzimmer mit 1 Doppelbett (2 x 90 cm, Länge 200 cm). Kochnische (4 Kochplatten, Backofen, Toaster, Wasserkocher, elektrische

Kaffeemaschine). Bad/Dusche/WC. Balkonmöbel. Herrliche Sicht auf die Landschaft und den Fluss. Zur Verfügung: Internet (Wireless LAN, gratis). Bitte beachten: Nichtraucher-Unterkunft. Rauchmelder.

Die Ortschaft

Lahnstein (Koblenz) / Rhein - Mosel - Ahr - Lahn Kleine Stadt, 19'000 Einwohner, 10 km von Koblenz, 18 km von Boppard, 54 km von Limburg. In Lahnstein: Einkaufsgeschäfte, Lebensmittelgeschäft, Bäckerei, Post, Bank, Restaurant, Kino, Sehenswürdigkeiten. Hallenbad, Kuranwendungen, Massage. Zudem: Apotheke, Arzt. Sehenswürdigkeiten Deutsches Eck 10 km, Abtei Maria-Laach/Lava Dome Mendig 43 km, Loreley 40 km, Wellnesspark Emser Therme Bad Ems 10 km, Zoo Neuwied 25 km, Kinderland Sommerrodelbahn St. Goarshausen 40 km, Wild- und Freizeitpark Klotten 60 km, Phantasia 120 km, Kulturelle Veranstaltungen Rhein in Flammen, Lahneck live, Lahnsteiner Bluesfestival. Verkehrsverbindungen: Bahnstation im Ort. Busverbindung. Andernach in 35 km. Rudesheim in 60 km. Cochem in 60 km. Lahnstein liegt am Zusammenfluss von Rhein und Lahn, auf den Höhen der Ausläufer von Westerwald und Taunus. Ausflugsmöglichkeiten entlang des burgenreichen Rheines oder in das romantische Lahntal, in die alte Römerstadt Trier mit Porta Nigra sowie nach Frankfurt und Köln mit Dom und sehenswerter Altstadt. Freibad in 1.5 km. Aquapark "Tauris Mühlheim-Kärlich" in 21 km. Tennis, Squash in 10 km, Golfplatz 18 Loch in Bad Ems in 18 km, 1 weiterer Golfplatz in 25 km. Minigolf 6 km. Reiten in Forstmühle Braubach in 10 km. Angeln (mit Bewilligung). Wanderwege. Fahrradwege.

Ihr Preis für die gewünschte Reisezeit in EUR *	
07.08.2021-14.08.2021	503,00

Versicherungen

Die ERV Rücktrittversicherung ist im Reisepreis bereits enthalten. Wir empfehlen Ihnen zusätzlich den Abschluss des ERV Reiseschutzes.

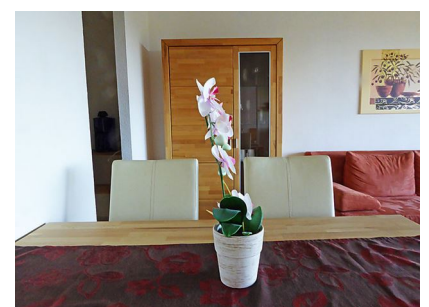
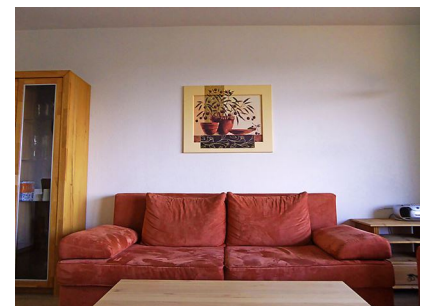
Im Mietpreis enthalten

Internet (Wireless LAN)
Nutzung Hallenbad
Endreinigung
Energiekosten

Zahlbar an den lokalen Dienstleister

Gästebeitrag Kinder (6-15 Jahre)	EUR 0,75
Vor Ort zu bezahlen pro Person/Tag	
Gästebeitrag (ab 16 Jahre)	EUR 1,50
Vor Ort zu bezahlen pro Person/Tag	

* Ggf. zuzüglich obligatorischer oder fakultativer Nebenkosten nach tatsächlicher Belegung beziehungsweise tatsächlichem Verbrauch, Änderung der Preise vorbehalten.



Objekt im Internet ansehen:

<http://www.interhome.de/DE5420.100.37?PartnerID=DE0591320&lsOffer=1>

Viechtach

Angebot 6 für Herrn Hofer	
Land	Deutschland
Region	Bayerischer Wald
Ort	Viechtach
Objektname	Wolf (VIE111)
Referenznummer	DE8374.614.2

Ihr Urlaubsdomizil	
Objektart	Wohnung
Qualität	3 Sterne
Anzahl Personen	5
Zimmer	3
Schlafzimmer	2
Kinderbett	buchbar
Schwimmbad	Schwimmbad zur Mitbenutzung
Haustier erlaubt	Nein

Beschreibung der Unterkunft

Das Haus

Der FERIENHOF WOLF liegt im Ortsteil Rannersdorf, in Hanglage, neben einem Wildgehege mit 15 Hirschen, 5 km südöstlich von Viechtach. Geißkopf 15 km. Großer Arber 20 km. Parkplatz. Brötchenservice. Frühstücksservice (Erwachsene € 7, Kinder bis 14 Jahre € 4,50). Münzwaschmaschine. Beim Haupthaus Freisitze mit Tisch, Stühlen, Liegestühlen, Sonnenliegen und transportablem Grill zur Mitbenutzung. Rundpool (Ø ca. 4 m, ca. 1,20 m tief, 01.05.20-30.09.20, je nach Wetterlage) mit Liegewiese. Kinderspielplatz, Trampolin, Karussell, Baumschaukel, Fußballtor. Separater Zugang zu den 4 Ferienwohnungen im Haupthaus. 4 weitere Ferienwohnungen befinden sich im separaten Nebengebäude, das über ca. 30 m Fußweg und Treppen zu erreichen ist. Im Haupthaus Sauna/Ruhebereich für 4 Personen (€ 8 pro Person oder € 15 pro Familie). Die Wohnungen haben eine möblierte Terrasse oder einen möblierten Balkon und sind freundlich und ansprechend eingerichtet. Linoleumboden. Sat-TV, Radio. Internetzugang (WLAN, inklusive). Heizung. Hinweis: Rauchen ist in den Wohnungen nicht gestattet. Winter-Infos: Skigebiet Geißkopf 15 km, Skigebiet Großer Arber 20 km. Schlittenverleih (gratis). Skiabstellmöglichkeit im Heizraum.

Die Wohnung

3-Zimmer-Wohnung, Erdgeschoss oder 1. Etage, ca. 75 m². Wohn-/Schlafraum mit Bettcouch, Essplatz, Küchenzeile (4 Platten, Backofen, Kühlschrank, Kaffeemaschine, Wasserkocher) und Terrassen-/Balkonausgang. Doppelzimmer. Schlafzimmer mit Doppelbett und Einzelbett. Dusche/WC. Maximale Belegung: 5 Personen.

Die Ortschaft

Viechtach / Bayerischer Wald Bekanntster, familienfreundlicher Luftkurort, 8'900 Einwohner, 29 km von Cham, 33 km von Deggendorf, 45 km von Straubing. Alle

Objekt im Internet ansehen:

<http://www.interhome.de/DE8374.614.2?PartnerID=DE0591320&IsOffer=1>

Dienstleistungen im Ort. Hallenbad, Sauna, Solarium. Viechtach gehört zu den beliebtesten Ferienorten des Bayerischen Waldes. An einer Talschleife des Schwarzen Regen reizvoll gelegen, zeichnet sich die Stadt durch das mildeste Frühjahrs- und Herbstklima des Waldlandes aus, hervorgerufen durch zwei Hauptkämme des Bayerischen Waldes, die sich im Norden und Süden aufbauen. Viechtach und seine Umgebung werden das "grüne Herz des Bayerischen Waldes" genannt. Nebelfreie Lage und geringe Bewölkungstunden haben das Institut für angewandte Geodäsie bewogen, nahe bei Viechtach eine Satelliten-Beobachtungsstation einzurichten. Mit dem Logo bestehend aus "Grossem Pfahl" und "Schwarzem Regen" bezeugt Viechtach, daß man bestrebt ist, "Urlaub im Einklang mit der Natur" möglich zu machen, nicht umsonst wird die wildromantische Landschaft um den Fluss Schwarzer Regen auch als „Bayerisch Kanada“ bezeichnet.

Freibad. Kanu. Tennis (8 Aussenplätze). Minigolf. Reiten. Angeln (mit Bewilligung). Wanderwege. Fahrradwege, Mountainbike-Routen. Kinderspielplatz. 31 markierte Rundwanderwege auf mehreren Hundert Kilometern Länge führen durch das Viechtacher Land. Der Regentalradweg verläuft auf 162 Kilometern Länge zwischen Regensburg und Bayerisch Eisenstein und führt direkt durch Viechtach. Geführte Quadtouren als Stunden-, Halb- oder Tagestouren. Erleben Sie das „Biker-Eldorado“ im Bayerischen Wald, eines der größten Bike-Netze mit über 400 Kilometern markierten Strecken gibt es rund um Viechtach, Kollnburg und St. Englmar.



Ihr Preis für die gewünschte Reisezeit in EUR ***07.08.2021-14.08.2021 514,00****Versicherungen**

Die ERV Rücktrittversicherung ist im Reisepreis bereits enthalten. Wir empfehlen Ihnen zusätzlich den Abschluss des ERV Reiseschutzes.

Im Mietpreis enthalten

Drahtloser Internetzugang (WIFI)

Wäsche (Erstausstattung Bettwäsche und Handtücher)

Endreinigung

Babybett (bis 2 Jahre) / Kinderhochstuhl

Zahlbar an den lokalen Dienstleister

Sauna EUR 8,00

Optional vor Ort pro Person/Tag

Kurtaxe Kinder (6-17) EUR 0,50

Vor Ort zu bezahlen pro Person/Tag

Frühstück - Kind EUR 5,00

Optional vor Ort pro Person/Tag

Frühstück EUR 8,00

Optional vor Ort pro Person/Tag

Kautions bar EUR 50,00

Vor Ort zu bezahlen pro Aufenthalt

Kurtaxe (18+) EUR 1,70

Vor Ort zu bezahlen pro Person/Tag

* Ggf. zuzüglich obligatorischer oder fakultativer Nebenkosten nach tatsächlicher Belegung beziehungsweise tatsächlichem Verbrauch, Änderung der Preise vorbehalten.

Hage

Angebot 7 für Herrn Hofer	
Land	Deutschland
Region	Nordsee
Ort	Hage
Objektname	Moorriege
Referenznummer	DE2984.200.1

Ihr Urlaubsdomizil	
Objektart	Wohnung
Qualität	3 Sterne
Anzahl Personen	4
Zimmer	3
Schlafzimmer	2
Kinderbett	Nein
Schwimmbad	Nein
Haustier erlaubt	Nein

Beschreibung der Unterkunft

Das Haus

Lütetsburg 6 km von Hage: Schönes Zweifamilienhaus "Moorriege". Ausserhalb des Ortes, 5 km vom Zentrum von Norden, ruhige Lage, 10 km vom Meer, 10 km vom Strand. Zur Mitbenutzung: grosser Garten mit Rasen. Im Hause: Zentralheizung. Parkplatz beim Haus. Supermarkt 5 km, Restaurant 5 km, Bäckerei 5 km, Café 5 km, Bushaltestelle 2.5 km, Bahnstation "Norden" 5 km, Fähre 12 km, Sandstrand 10 km, Freibad 10 km, Hallenbad 10 km. Golfplatz (9 Loch) 4 km, Surfschule 10 km, Tennis 10 km. Nahe gelegene Sehenswürdigkeiten: Schlosspark Lütetsburg 4 km. Bitte beachten: Fahrzeug empfohlen. Tiere in der Umgebung.

Die Wohnung

3-Zimmer-Wohnung 60 m², im Dachgeschoss. Schön und gemütlich eingerichtet: abgeschrägtes Wohn-/Esszimmer 14 m² mit Sat-TV, Radio und CD. 2 abgeschrägte Zimmer 16 m², jedes Zimmer mit 1 Doppelbett (2 x 90 cm, Länge 200 cm). Kochnische (4 Kochplatten, Backofen, Mikrowelle, elektrische Kaffeemaschine). Dusche/WC. Gartensitzplatz. Zur Verfügung: Kinderhochstuhl, Haartrockner.

Bitte beachten: nicht geeignet für Kinder unter 15 Jahren. Nichtraucher-Unterkunft.

Die Ortschaft

Hage / Nordsee Bekannter Luftkurort, 7 km von Norden, 35 km von Emden, 70 km von Wilhelmshaven. Im Ort: Einkaufsgeschäfte, Bäckerei, Restaurant. Hallenbad, Sauna, Solarium. Zudem: Apotheke, Arzt. Weitere Möglichkeiten. Ausflugsmöglichkeiten nach Emden und Aurich sowie nach Norddeich (12 km) mit lokalem Interhome-Service-Büro und der Gelegenheit, Freizeitangebote - einfach und schnell - direkt bei unseren freundlichen Mitarbeiterinnen vor Ort zu reservieren. KOSTENLOSER Internet-Zugang in unserem Interhome-Service-Büro in Norddeich. Ganzjährig besteht zudem die Möglichkeit, ganz Ostfriesland für nur EUR 1.00/Person/Strecke mit dem Urlauberbus zu erkunden. Badesee. Aquapark "Ocean Wave Norddeich" in 12 km. Tennis. Minigolf. Wanderwege. Fahrradwege.

Ihr Preis für die gewünschte Reisezeit in EUR *

07.08.2021-14.08.2021 522,00

Versicherungen

Die ERV Rücktrittversicherung ist im Reisepreis bereits enthalten. Wir empfehlen Ihnen zusätzlich den Abschluss des ERV Reiseschutzes.

Im Mietpreis enthalten

Wäsche (Erstausstattung Bettwäsche und Handtücher)
Endreinigung
Energiekosten

Zahlbar an den lokalen Dienstleister

Kurtaxe (ab 18 Jahre) EUR 1,90
Vor Ort zu bezahlen pro Person/Tag

* Ggf. zuzüglich obligatorischer oder fakultativer Nebenkosten nach tatsächlicher Belegung beziehungsweise tatsächlichem Verbrauch, Änderung der Preise vorbehalten.



Extertal

Angebot 8 für Herrn Hofer	
Land	Deutschland
Region	Weserbergland
Ort	Extertal
Objektname	Ferienpark Extertal
Referenznummer	DE4923.110.1

Ihr Urlaubsdomizil	
Objektart	Haus
Qualität	3 Sterne
Anzahl Personen	5
Zimmer	4
Schlafzimmer	2
Kinderbett	buchbar
Schwimmbad	Nein
Haustier erlaubt	Ja

Beschreibung der Unterkunft

Das Haus

Rott 7 km von Bösingfeld: Feriendorf "Ferienpark Extertal". Ausserhalb des Ortes, ruhige, sonnige Lage, direkt am Waldrand. Parkplatz. Einkaufsgeschäft 6 km, Lebensmittelgeschäft 6 km, Supermarkt 6 km, Restaurant 6 km, Bushaltestelle 200 m, Bahnstation "Rinteln" 6 km, Freibad 6 km, Hallenbad 6 km. Golfplatz (18 Loch) 19 km, Reitstall 15 km. Bekannte Seen in der Umgebung sind gut erreichbar: Doktorsee 12 km. Bitte beachten: Fahrzeug empfohlen. Thermalbäder in der Nähe: Bad Salzuflen, Bad Oeyenhausen, Bad Pyrmont. Spazier- und Wanderwege ab Ferienpark. Der Ferienpark liegt am Rande eines Naturschutzgebietes und besteht aus im skandinavischen Landhausstil errichteten Ferienhäusern in Holzbauweise.

Der Innenbereich

"Haus am Wald", 4-Zimmer-Doppelhaushälfte 70 m² auf 2 Stockwerken, im Erdgeschoss. Gemütlich eingerichtet: Wohn-/Esszimmer mit Schwedenofen, Sat-TV, Radio und CD. Ausgang zum Garten, zur Terrasse. Wohn-/Schlafzimmer mit 1 Diwanbett (160 cm, Länge 200 cm). Kochnische (4 Kochplatten, Backofen, Mikrowelle, elektrische Kaffeemaschine). Bad/Dusche/WC. Obergeschoss: 1 abgeschrägtes Zimmer, ohne Schrank mit 1 Bett (90 cm, Länge 190 cm). 1 abgeschrägtes Zimmer, ohne Schrank mit 1 Doppelbett (180 cm, Länge 200 cm). E-Heizung. Kleiner Garten. Terrassenmöbel, Gartengrill. Zur Verfügung: Sauna, Kinderhochstuhl, Babybett bis 2 Jahre, Holz (extra). Internet (Wireless LAN, gratis).

Bitte beachten: Nichtraucher-Haus. Maximal 2 Haustiere/Hunde erlaubt. Der gemeinsame Kleiderschrank für das Einzel- und Doppelzimmer befindet sich auf dem kleinen Flur im Obergeschoss. Wohn-/Esszimmer mit Fussbodenheizung. Badezimmer mit Fussbodenheizung und Zugang zur Sauna. Zugang zum direkt am Waldrand liegenden Ferienhaus über Aussentreppe mit Fahrrad- und Gepäckrampe. 1 reservierter Parkplatz oberhalb vom Haus (vor der Aussentreppe).

Die Ortschaft

Extertal / Weserbergland Bekanntes Ferienzentrum, 17 km von Rinteln, 20 km von Hameln, 20 km von Lemgo. Extertal ist ein Zusammenschluss mehrerer Gemeinden mit dem Hauptort Bösingfeld und ist nahezu identisch mit dem Einzugsgebiet der Exter und ihrer Zuflüsse. Ausflugsmöglichkeiten nach Bückeburg mit Schloss und Hubschraubermuseum, zum Erholungszentrum Emmerstausee, nach Bad Pyrmont und Bad Salzuflen, nach Minden und Detmold sowie in die Rattenfängerstadt Hameln oder nach Bielefeld und Hannover.

Ihr Preis für die gewünschte Reisezeit in EUR *

07.08.2021-14.08.2021	550,00
-----------------------	--------

Versicherungen

Die ERV Rücktrittversicherung ist im Reisepreis bereits enthalten. Wir empfehlen Ihnen zusätzlich den Abschluss des ERV Reiseschutzes.

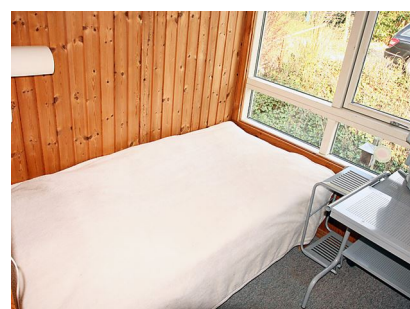
Im Mietpreis enthalten

Endreinigung
Babybett (bis 2 Jahre)

Zahlbar an den lokalen Dienstleister

Energiekosten	EUR 0,40
Vor Ort zu bezahlen pro kWh (Kilowattstunde)	
Kaution bar	EUR 200,00
Vor Ort zu bezahlen pro Aufenthalt	
Handtücher (Erstausrüstung)	EUR 4,50
Zusätzlich buchbar, zahlbar vor Ort pro Person	
Bettwäsche (Erstausrüstung)	EUR 8,00
Zusätzlich buchbar, zahlbar vor Ort pro Person	

* Ggf. zuzüglich obligatorischer oder fakultativer Nebenkosten nach tatsächlicher Belegung beziehungsweise tatsächlichem Verbrauch, Änderung der Preise vorbehalten.



Stangerode

Angebot 9 für Herrn Hofer	
Land	Deutschland
Region	Harz
Ort	Stangerode
Objektname	An der Eine (SDE105)
Referenznummer	DE9807.638.4

Ihr Urlaubsdomizil	
Objektart	Wohnung
Qualität	3 Sterne
Anzahl Personen	4
Zimmer	4
Schlafzimmer	2
Kinderbett	Nein
Schwimmbad	Nein
Haustier erlaubt	Nein

Beschreibung der Unterkunft

Das Haus

Das Haus AN DER EINE mit drei Ferienwohnungen steht an einer Stichstraße in der Ortsmitte von Stangerode. Hallenbad, Fahrrad- und Segwayverleih ca. 400 m. Nächste Einkaufsmöglichkeit/Supermarkt in Hettstedt 15 km. Zu den Wohnungen gehört ein ca. 1000 m² großer Grundstücksanteil mit möbliertem Freisitz, Grill und Liegewiese. Die freundliche Besitzerfamilie bewohnt ein separates Haus nebenan. Parkmöglichkeit an der Straße beim Haus. Die Wohnungen sind gut und gemütlich eingerichtet. Laminat- und Fliesenboden. Sat-TV, Stereoanlage, Internetzugang (WLAN, inklusive), SDE 102 mit DVD. Elektroheizung. Waschmaschine zur gemeinsamen Nutzung (€ 3/Waschgang). Hinweis: Rauchen ist in den Wohnungen nicht gestattet.

Die Wohnung

4-Zimmer-Wohnung, Obergeschoss, ca. 63 m². Dieses Angebot setzt sich zusammen aus den Wohnungen SDE 102 und SDE 103 (ohne interne Verbindung). Wohneinheit 1: 2-Zimmer-Wohnung, ca. 33 m². Wohnraum mit Sitzgruppe/Bettcouch (als Zusatzbett, siehe Nebenkosten), Essplatz und Küchenzeile (4 Platten, Backofen,

Mikrowelle, Geschirrspüler, Kühlschrank, Kaffeemaschine, Wasserkocher, Toaster). Doppelzimmer. Dusche/WC. Wohneinheit 2: 2-Zimmer-Wohnung, ca. 30 m². Wohnraum mit Sitzgruppe/Bettcouch (als Zusatzbett, siehe Nebenkosten), Essplatz, Küchenzeile (4 Platten, Backofen, Kühlschrank, Kaffeemaschine, Wasserkocher, Toaster). Doppelzimmer. Dusche/WC.

Die Ortschaft

Stangerode / Harz

Ihr Preis für die gewünschte Reisezeit in EUR *

07.08.2021-14.08.2021 ~~626,00~~ 550,00

Versicherungen

Die ERV Rücktrittversicherung ist im Reisepreis bereits enthalten. Wir empfehlen Ihnen zusätzlich den Abschluss des ERV Reiseschutzes.

Im Mietpreis enthalten

Drahtloser Internetzugang (WIFI)

Endreinigung

Bettwäsche (Erstausrüstung)

Zahlbar an den lokalen Dienstleister

Kurtaxe (6-17) EUR 0,25
Vor Ort zu bezahlen pro Person/Tag

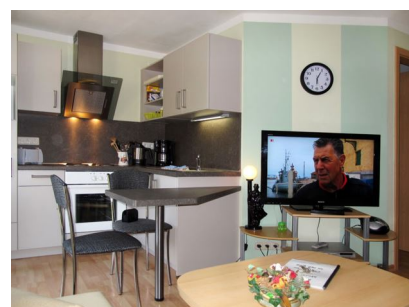
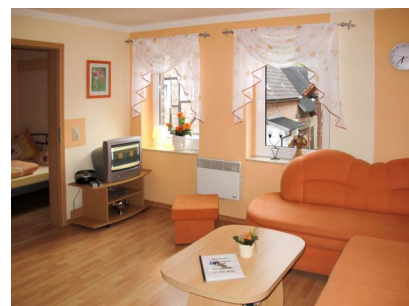
Elektrizität EUR 0,39
Vor Ort zu bezahlen pro kWh (Kilowattstunde)

Kurtaxe (18+) EUR 0,50
Vor Ort zu bezahlen pro Person/Tag

Handtücher (Erstausrüstung) EUR 3,50
Zusätzlich buchbar, zahlbar vor Ort pro Person

Spätanreise 20:00 - 23:00 Uhr EUR 25,00
Zusätzlich buchbar, zahlbar vor Ort pro Aufenthalt

* Ggf. zuzüglich obligatorischer oder fakultativer Nebenkosten nach tatsächlicher Belegung beziehungsweise tatsächlichem Verbrauch, Änderung der Preise vorbehalten.



Hage

Angebot 10 für Herrn Hofer	
Land	Deutschland
Region	Nordsee
Ort	Hage
Objektname	Thiele
Referenznummer	DE2984.102.1

Ihr Urlaubsdomizil	
Objektart	Wohnung
Qualität	3 Sterne
Anzahl Personen	5
Zimmer	4
Schlafzimmer	3
Kinderbett	buchbar
Schwimmbad	Nein
Haustier erlaubt	Nein

Beschreibung der Unterkunft

Das Haus

Schönes Zweifamilienhaus "Thiele". Im Ort, 8 km vom Meer, 11 km vom Strand. Im Hause: Zentralheizung. Parkplatz beim Haus. Supermarkt 500 m, Restaurant 150 m, Bäckerei, Café 200 m, Bahnstation "Norden" 7 km, Sandstrand "Norddeich" 11 km, Freibad 3 km, Hallenbad 3 km. Golfplatz (9 Loch) 2 km, Surfschule 11 km, Kinderspielplatz 500 m. Nahe gelegene Sehenswürdigkeiten: Lütetsburger Schlosspark 1.5 km.

Die Wohnung

4-Zimmer-Wohnung 120 m², im Obergeschoss. Gemütlich eingerichtet: grosses Wohn-/Esszimmer 50 m² mit Sat-TV (Flachbildschirm), Radio. 1 Zimmer 9 m² mit 1 Doppelbett (2 x 80 cm, Länge 200 cm). Ausgang zum Balkon. 1 Zimmer 8 m² mit 1 Bett (90 cm, Länge 200 cm). Ausgang zum Balkon. 1 Zimmer 23 m² mit 1 Doppelbett (2 x 80 cm, Länge 200 cm). Kochnische (4 Kochplatten, Backofen, Mikrowelle, elektrische Kaffeemaschine) mit Bar. Bad/Dusche/WC. Grosser Balkon. Balkonmöbel. Zur Verfügung: Kinderhochstuhl, Babybett bis 2 Jahre. Bitte beachten: Nichtraucher-Unterkunft.

Die Ortschaft

Hage / Nordsee Bekannter Luftkurort, 7 km von Norden, 35 km von Emden, 70 km von Wilhelmshaven. Im Ort: Einkaufsgeschäfte, Bäckerei, Restaurant. Hallenbad, Sauna, Solarium. Zudem: Apotheke, Arzt. Weitere Möglichkeiten. Ausflugsmöglichkeiten nach Emden und Aurich sowie nach Norddeich (12 km) mit lokalem Interhome-Service-Büro und der Gelegenheit, Freizeitangebote - einfach und schnell - direkt bei unseren freundlichen Mitarbeiterinnen vor Ort zu reservieren. KOSTENLOSER Internet-Zugang in unserem Interhome-Service-Büro in Norddeich. Ganzjährig besteht zudem die Möglichkeit, ganz Ostfriesland für nur EUR 1.00/Person/Strecke mit dem Urlauberbus zu erkunden. Badesee. Aquapark "Ocean Wave Norddeich" in 12 km. Tennis. Minigolf. Wanderwege. Fahrradwege.

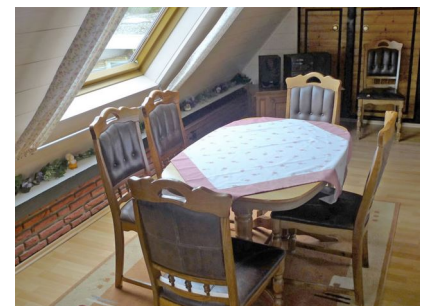
Ihr Preis für die gewünschte Reisezeit in EUR *	
07.08.2021-14.08.2021	565,00

Versicherungen	
Die ERV Rücktrittversicherung ist im Reisepreis bereits enthalten. Wir empfehlen Ihnen zusätzlich den Abschluss des ERV Reiseschutzes.	

Im Mietpreis enthalten	
Wäsche (Erstausstattung Bettwäsche und Handtücher)	
Endreinigung	
Energiekosten	
Babybett (bis 2 Jahre)	

Zahlbar an den lokalen Dienstleister	
Kaution	EUR 200,00
Vor Ort zu bezahlen pro Aufenthalt	
Kurtaxe (ab 18 Jahre)	EUR 1,90
Vor Ort zu bezahlen pro Person/Tag	
Zusatzbett	EUR 6,00
Zusätzlich buchbar, zahlbar vor Ort pro Tag	

* Ggf. zuzüglich obligatorischer oder fakultativer Nebenkosten nach tatsächlicher Belegung beziehungsweise tatsächlichem Verbrauch, Änderung der Preise vorbehalten.



Bischofsmais

Angebot 11 für Herrn Hofer	
Land	Deutschland
Region	Bayerischer Wald
Ort	Bischofsmais
Objektname	Kühbeck (BIM166)
Referenznummer	DE8379.625.2

Ihr Urlaubsdomizil	
Objektart	Wohnung
Qualität	3 Sterne
Anzahl Personen	4
Zimmer	3
Schlafzimmer	1
Kinderbett	buchbar
Schwimmbad	Nein
Haustier erlaubt	Nein

Beschreibung der Unterkunft

Das Haus

Das gepflegte Landhaus KÜHBECK mit zwei Ferienwohnungen und der Wohnung der Besitzer steht am Ortsrand von Fahnbach, einem Ortsteil von Bischofsmais, mit schönem Blick auf Wälder und Berge. Ortsmitte Bischofsmais 2 km. Pkw-Stellplätze auf dem Grundstück. Garage auf Anfrage (Bezahlung). Zur gemeinsamen Nutzung: ca. 800 m² großer Garten mit Mobiliar, Sonnenliegen, gemauertem Grill, Kinder-Spielhaus und Kinderspielgeräten. Im Nebengebäude gemütlicher Gemeinschaftsraum (Mitbenutzung) mit Sitzecke und Kühlschrank, Sauna (Familienpreis € 10/3 Stunden, Trockensauna und Dampfsauna) und Infrarotkabine (2 Personen, € 2 pro Person) mit Ruheraum und Zugang zum Garten. Brötchenservice. Milch und frische Eier können nebenan beim Bauernhof gekauft werden. BIM 165 mit überdachtem Balkon, BIM 166 mit Terrasse, jeweils mit Garten-mobiliar und Liegestühlen. Jeweils freundliche, ansprechende Einrichtung. Laminat- und Fliesenböden. Sat-TV. Internetzugang (WLAN, inklusive). BIM 166 mit Waschmaschine (inklusive). BIM 165: Waschmaschine beim Besitzer (€ 5 pro Waschgang). Öl-Zentralheizung. Hinweis: Rauchen ist in den Wohnungen nicht gestattet. Winter-Infos: Loipeneinstieg 2 km. Geißkopftalstation 6 km. Schlittenberg am Haus (Schlittenverleih gratis).

Die Wohnung

3-Zimmer-Wohnung, Erdgeschoss, ca. 80 m². Flur (zum Treppenhaus offen). Wohn-/Schlafraum mit Sitzcouch und Doppelbett, Terrassenausgang. Wohnküche (4 Ceranfelder,

Backofen, Mikrowelle, Geschirrspüler, Kühlschrank, Kaffeemaschine, Wasserkocher, Toaster) mit Essplatz und Kaminofen. Zweibettzimmer. Bad mit Eckwanne, Dusche, Doppelwaschbecken, WC.

Die Ortschaft

Bischofsmais / Bayerischer Wald 720 - 1'100 m.ü.M. Bekannter Ferienort, 18 km von Deggendorf, 60 km von Straubing, 70 km von Passau. Alle Dienstleistungen in Regen, 9 km. Im Ort: Einkaufsgeschäfte, Lebensmittelgeschäft, Metzgerei, Bäckerei, Bank, Restaurant. Hallenbad, Sauna. Ausflugsmöglichkeiten in den Nationalpark Bayerischer Wald, in das Museumsdorf Tittling (40 km) oder zu den Glasmacherwerkstätten entlang der "Deutschen Glasstrasse". Freibad. Aquapark "Elypso Deggendorf" in 18 km. Tennis, Golfplatz in Rusel in 6 km. Minigolf. Angeln (mit Bewilligung). 60 km Wanderwege. Mountainbike-Routen, Vermietung von Fahrrädern. Kinderspielplatz.

Ihr Preis für die gewünschte Reisezeit in EUR *	
07.08.2021-14.08.2021	584,00

Versicherungen	
Die ERV Rücktrittversicherung ist im Reisepreis bereits enthalten. Wir empfehlen Ihnen zusätzlich den Abschluss des ERV Reiseschutzes.	

Im Mietpreis enthalten	
Drahtloser Internetzugang (WIFI)	
Wäsche (Erstausstattung Bettwäsche und Handtücher)	
Endreinigung	
Babybett (bis 2 Jahre) / Kinderhochstuhl	

Zahlbar an den lokalen Dienstleister	
Infrarotsauna	EUR 2,00
Optional vor Ort pro Person/Tag	
Sauna	EUR 5,00
Optional vor Ort pro Person/Tag	
Kurtaxe Kinder (12-15)	EUR 0,50
Vor Ort zu bezahlen pro Person/Tag	
Kautionsbar	EUR 200,00
Vor Ort zu bezahlen pro Aufenthalt	
Kurtaxe (16+)	EUR 1,00
Vor Ort zu bezahlen pro Person/Tag	

* Ggf. zuzüglich obligatorischer oder fakultativer Nebenkosten nach tatsächlicher Belegung beziehungsweise tatsächlichem Verbrauch, Änderung der Preise vorbehalten.



Wingst

Angebot 12 für Herrn Hofer

Land	Deutschland
Region	Nordsee
Ort	Wingst
Objektname	Waldblick
Referenznummer	DE2177.643.2

Ihr Urlaubsdomizil

Objektart	Wohnung
Qualität	3 Sterne
Anzahl Personen	5
Zimmer	4
Schlafzimmer	2
Kinderbett	Nein
Schwimmbad	Nein
Haustier erlaubt	Nein

Beschreibung der Unterkunft

Das Haus

Zweifamilienhaus "Waldblick". 2.5 km vom Zentrum von Armstorf, 15 km vom Zentrum von Bad Bederkesa, 23 km vom Zentrum von Wingst, 30 km vom Meer. Zur Mitbenutzung: Park, Garten (nicht eingezäunt) mit Rasen und Bäumen. Sitzplatz, Laube, Kinderspielplatz (Rutschbahn, Sandkasten). Im Hause: Zentralheizung. Parkplatz beim Haus, Einzelgarage (extra). Supermarkt 7 km, Grasstrand "Otterndorf" 30 km, Hallenbad 7 km, See Bedakesaer 15 km. Reitstall 2 km. Auf dem Grundstück Tierhaltung.

Die Wohnung

"Waldblick", 4-Zimmer-Wohnung 100 m², im Erdgeschoss. Renoviert im Jahre 2019, zweckmässig eingerichtet: Wohnzimmer mit Sat-TV, Radio und DVD. Esszimmer. 1 Zimmer mit 1 Doppelbett. 1 Zimmer mit 1 Bett und 1 franz. Bett. Küche (Backofen, Geschirrspüler, 4 Glaskeramikerplatten, Toaster, Wasserkocher, Mikrowelle, elektrische Kaffeemaschine) mit Esstisch. Dusche/WC. Terrasse. Terrassenmöbel, Elektrogrill. Zur

Verfügung: Waschmaschine, Kinderhochstuhl. Internet (Wireless LAN, gratis). Bitte beachten: Nichtraucher-Unterkunft.

Die Ortschaft

Wingst / Nordsee Luftkurort, im Landesinneren 21 km vom Meer, 40 km von Stade, 93 km von Hamburg, 120 km von Bremen. Alle Dienstleistungen in Stade. Im Ort: Einkaufsgeschäfte. Hallenbad. Sehenswürdigkeiten Wasserski in Neuhaus 6 km, Zoo Wingster Zoo, Kinderland Spielscheune Otterndorf 20 km. Deutschlands einziger See unter dem Meeresspiegel (-60 cm) mit idealem Angelrevier ist nur 4 km vom "Knaus Campingpark Wingst" entfernt.

Ihr Preis für die gewünschte Reisezeit in EUR *

07.08.2021-14.08.2021	592,00
-----------------------	--------

Versicherungen

Die ERV Rücktrittversicherung ist im Reisepreis bereits enthalten. Wir empfehlen Ihnen zusätzlich den Abschluss des ERV Reiseschutzes.

Im Mietpreis enthalten

Drahtloser Internetzugang (WIFI)
Wäsche (Erstausstattung Bettwäsche und Handtücher)
Gas
Endreinigung
Elektrizität

Zahlbar an den lokalen Dienstleister

Kurtaxe Kinder (7-16)	EUR 1,00
Vor Ort zu bezahlen pro Person/Tag	
Kaution bar	EUR 100,00
Vor Ort zu bezahlen pro Aufenthalt	

* Ggf. zuzüglich obligatorischer oder fakultativer Nebenkosten nach tatsächlicher Belegung beziehungsweise tatsächlichem Verbrauch, Änderung der Preise vorbehalten.



Lallinger Winkel

Angebot 13 für Herrn Hofer	
Land	Deutschland
Region	Bayerischer Wald
Ort	Lallinger Winkel
Objektname	Panorama
Referenznummer	DE8350.400.1

Ihr Urlaubsdomizil	
Objektart	Wohnung
Qualität	3 Sterne
Anzahl Personen	6
Zimmer	3
Schlafzimmer	2
Kinderbett	buchbar
Schwimmbad	Nein
Haustier erlaubt	Ja

Beschreibung der Unterkunft

Das Haus

"Natur Pur": Landsitz "Panorama". Im Weiler Unterberg mit 7 Häusern, 6 km vom Zentrum von Schaufling, 6 km vom Zentrum von Deggendorf, 12 km vom Zentrum von Lalling, alleinstehende, ruhige, sonnige Lage am Hang, direkt am Waldrand. Zur Mitbenutzung: Grundstück 47'000 m² mit Rasen, Wiese, Liegewiese. Feuerstelle. Zur Alleinbenutzung: Grill. Im Hause: Zentralheizung. Parkplatz beim Haus. Einkaufsgeschäft 6 km, Lebensmittelgeschäft 6 km, Supermarkt 6 km, Restaurant 2 km, Bahnstation "Deggendorf" 7 km, Freibad 8 km, Hallenbad 8 km. Golfplatz (18 Loch) 7 km, Tennis 7 km, Skilift 9 km, Skischule 9 km, Schlittelbahn 9 km, Langlaufloipe 9 km. Bitte beachten: Fahrzeug empfohlen. Eigentümer hat einen Hund. Das Landhaus mit insgesamt 2 Ferien- und der Eigentümerwohnung steht am Südhang, vom gemeinschaftlichen und nicht eingezäunten Grundstück hat man einen schönen Panoramablick über die Donauebene und auf die Alpen. Bitte beachten: Arbeiter sind nicht erlaubt.

Die Wohnung

3-Zimmer-Wohnung 75 m², im Erdgeschoss. Gemütlich eingerichtet: Wohn-/Esszimmer mit 1 Doppeldiwanbett, Schwedenofen und Sat-TV. Ausgang zum Garten, zur Terrasse. 1 kleines Zimmer, ohne Fenster mit 1 x 2 Etagenbetten. 1 Doppelzimmer. Küche (Backofen, Geschirrspüler, elektrische Kaffeemaschine). Bad/WC. Terrassenmöbel. Zur Verfügung: Holz (extra). Internet (Wireless LAN, gratis). Bitte beachten: Nichtraucher-Unterkunft. Maximal 2 Haustiere/Hunde erlaubt. Eigener Eingang.

Die Ortschaft

Lallinger Winkel / Bayerischer Wald Idyllisches, familienfreundliches Ferienzentrum, 20 km östlich von Deggendorf, 60 km nördlich von Passau, 80 km südöstlich von Regensburg. Im Ort: Einkaufsgeschäfte, Lebensmittelgeschäft, Bäckerei, Restaurant. Hallenbad, Sauna, Solarium, Massage in 13 km. Grafenau in 26 km. Bodenmais in 27 km. Freyung in 43 km. Die Urlaubsregion Lallinger Winkel mit Hauptort Lalling liegt in einer herrlichen Mittelgebirgslandschaft, von drei Seiten durch sanfte Hügel eingebettet und nach Süden hin geöffnet. Sehens- und erlebenswert ist der Kurpark (mit einer Größe von 6 Hektar ist er der erste seiner Art in Deutschland, der unter dem Schwerpunktthema FENG SHUI und ALTES WISSEN steht). Ausflugsmöglichkeiten zum Tiergarten Straubing, zum Museumsdorf Tittling, in die Westerstadt "Pullman City", zum WaldWipfelWeg Sankt Englmar sowie in die bekannten Orte des Bayerischen Waldes. Freibad beheizt in 13 km. Aquapark "Elypso Deggendorf" in 20 km. Tennis. Reiten. Angeln (mit Bewilligung). 100 km Wanderwege. Vermietung von Fahrrädern.

Ihr Preis für die gewünschte Reisezeit in EUR *

07.08.2021-14.08.2021 594,00

Versicherungen

Die ERV Rücktrittversicherung ist im Reisepreis bereits enthalten. Wir empfehlen Ihnen zusätzlich den Abschluss des ERV Reiseschutzes.

Im Mietpreis enthalten

Endreinigung
Energiekosten
Haustier
Babybett (bis 2 Jahre)

Zahlbar an den lokalen Dienstleister

Kaution bar EUR 200,00
Vor Ort zu bezahlen pro Aufenthalt
Zusatzbett EUR 10,00
Zusätzlich buchbar, zahlbar vor Ort pro Tag
Wäsche (Erstausstattung Bettwäsche und Handtücher) EUR 10,00
Zusätzlich buchbar, zahlbar vor Ort pro Person

* Ggf. zuzüglich obligatorischer oder fakultativer Nebenkosten nach tatsächlicher Belegung beziehungsweise tatsächlichem Verbrauch, Änderung der Preise vorbehalten.



Norden

Angebot 14 für Herrn Hofer	
Land	Deutschland
Region	Nordsee
Ort	Norden
Objektname	Jenssen
Referenznummer	DE2980.210.1

Ihr Urlaubsdomizil	
Objektart	Wohnung
Qualität	4 Sterne
Anzahl Personen	5
Zimmer	3
Schlafzimmer	2
Kinderbett	buchbar
Schwimmbad	Nein
Haustier erlaubt	Nein

Beschreibung der Unterkunft

Das Haus

Zweifamilienhaus "Jenssen". Im Ort, 2.5 km vom Zentrum, ruhige Lage in einem Wohnquartier, 7 km vom Meer, 7 km vom Strand, an einer Strasse. Im Hause: Zentralheizung. Parkplatz (für 2 Autos) beim Haus. Lebensmittelgeschäft 1 km, Bäckerei 1 km, Bahnstation "Norden" 1.5 km, Sandstrand 7 km, Freibad 12 km, Hallenbad 7 km, Golfplatz (9 Loch) 4.5 km.

Die Wohnung

3-Zimmer-Wohnung 85 m², im Obergeschoss. Modern und gemütlich eingerichtet: Wohnzimmer 18 m² mit 1 Diwanbett und Kabel-TV (Flachbildschirm), Stereoanlage und DVD. 1 Zimmer 14 m² mit 1 Doppelbett (180 cm, Länge 200 cm). 1 Zimmer 19 m² mit 1 Doppelbett (180 cm, Länge 200 cm). Grosse Küche (Backofen, Geschirrspüler, 4 Glaskeramikherd Platten, Toaster, Wasserkocher, elektrische Kaffeemaschine) mit Esstisch und Kabel-TV (Flachbildschirm), Radio. Dusche/WC. Terrasse, kleiner Garten. Terrassenmöbel, Gartengrill, Liegestühle (2). Zur Verfügung: Waschmaschine, Safe, Bügeleisen, Kinderhochstuhl (extra), Haartrockner. Internet (Wireless LAN, gratis). Bitte beachten: Nichtraucher-Unterkunft. Im Garten steht ein Strandkorb zur Verfügung.

Die Ortschaft

Norden / Nordsee Bekannte Stadt 3 km vom Meer, 30 km von Aurich, 35 km von Emden, 56 km von Leer. Alle Dienstleistungen im Ort.

Sehenswürdigkeiten. Hallenbad, Sauna, Solarium in 3 km. Wilhelmshaven in 72 km. Oldenburg in 95 km. Bremerhaven in 121 km. Ausflugsmöglichkeiten nach Norddeich (3 km) mit Sandstrand und Seehundaufzuchtstation, zu den Inseln Juist und Norderney oder nach Emden und Aurich. Ganzjährig besteht zudem die Möglichkeit, ganz Ostfriesland für nur EUR 1.00/Person/Strecke mit dem Urlauberbus zu erkunden. Besonders empfehlenswert (vor allem auch in den Wintermonaten) ist das "Ocean Wave" in Norddeich mit 30 Grad warmem Meerwasser-Wellenbecken und Aussenbecken sowie Saunalandschaft, Solarien, Whirlpool und verschiedenen Restaurants. KOSTENLOSER Internet-Zugang in unserem Interhome-Service-Büro in Norddeich. **BITTE BEACHTEN:** Der Niedersächsische Landesbetrieb für Wasserwirtschaft, Küsten- und Naturschutz (NLWKN) erneuert aus Gründen des Küstenschutzes und zur Erhöhung der Attraktivität des Strandbereiches das vorhandene stark schadhafte Deckwerk der Wasserkante in Norddeich zwischen Hafen und Hundestrand. Die Bauarbeiten dauern voraussichtlich bis September 2021, mit Beeinträchtigungen ist zu rechnen. Weitere Informationen finden Sie unter www.norddeich.de/wasserkante. Wassersport in Norddeich. Aquapark "Ocean Wave Norddeich" in 3 km. Tennis. Reiten. Angeln. Wanderwege. Fahrradwege, Vermietung von Fahrrädern.

Ihr Preis für die gewünschte Reisezeit in EUR *

07.08.2021-14.08.2021 620,00

Versicherungen

Die ERV Rücktrittversicherung ist im Reisepreis bereits enthalten. Wir empfehlen Ihnen zusätzlich den Abschluss des ERV Reiseschutzes.

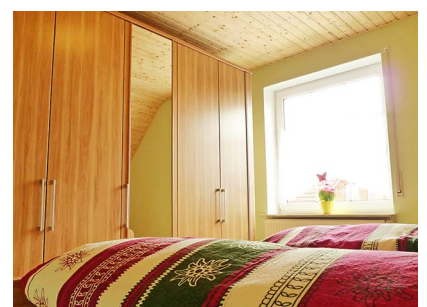
Im Mietpreis enthalten

Endreinigung
Energiekosten

Zahlbar an den lokalen Dienstleister

Kurtaxe (ab 16 Jahre, Kinder frei) EUR 2,50
Vor Ort zu bezahlen pro Person/Tag

* Ggf. zuzüglich obligatorischer oder fakultativer Nebenkosten nach tatsächlicher Belegung beziehungsweise tatsächlichem Verbrauch, Änderung der Preise vorbehalten.



Bodenmais

Angebot 15 für Herrn Hofer	
Land	Deutschland
Region	Bayerischer Wald
Ort	Bodenmais
Objektname	Jobst (BDS130)
Referenznummer	DE8373.651.1

Ihr Urlaubsdomizil	
Objektart	Wohnung
Qualität	3 Sterne
Anzahl Personen	4
Zimmer	3
Schlafzimmer	2
Kinderbett	Nein
Schwimmbad	Nein
Haustier erlaubt	Nein

Beschreibung der Unterkunft

Das Haus

Haus JOBST mit einer Ferienwohnung und der Vermieterwohnung steht im Ortsteil Mais in einer Stichstraße in leichter Hanglage. Ortsmitte von Bodenmais mit Supermarkt und Restaurants 3,5 km. Überdachter Pkw-Stellplatz auf dem Grundstück. Überdachter Balkon mit Mobiliar und Sonnenschirm. Freundliche, ansprechende Einrichtung. Vinylboden, in den Schlafzimmern Teppichboden. Sat-TV. Internetzugang (WLAN, inklusive). Heizung. Hinweis: Rauchen ist im Haus nicht gestattet. Winter-Infos: Skilifte Silberberg 6,5 km. Skigebiet am Arber 18 km. Loipe ca. 50 m.

Die Wohnung

3½-Zimmer-Wohnung, 1. Etage, ca. 135 m². Flur mit Garderobe. Wohnraum mit Sitzcouch und Balkonausgang. Zum Wohnraum offenes Esszimmer (Eckbank). Küche (4 Ceranfelder, Backofen, Geschirrspüler, Kühlschrank, Kaffeemaschine, Wasserkocher, Toaster). 2 Doppelzimmer. Dusche/Doppelwaschbecken/WC.

Die Ortschaft

Bodenmais / Bayerischer Wald 675 - 953 m.ü.M. Familienfreundlicher Luftkurort, zentrale Lage, 15 km von Zwiesel, 35 km von Deggendorf, 86 km von Passau. Im Ort: Einkaufszentrum, Supermarkt, Einkaufsgeschäfte,

Lebensmittelgeschäft, Metzgerei, Bäckerei, Boutique, Post, Bank, Restaurant, Bar, Disco, Night Club, Konzerte, Sehenswürdigkeiten. Hallenbad, Fitnesszentrum, Sauna, Solarium, Kuranwendungen, Massage. Zudem: Apotheke, Arzt. Bodenmais liegt am Naturpark Bayerischer Wald, am Fusse des Grossen Arber (1.456 m, November - April schneesicher). Sehenswert sind die Austen-Glashütte, JOSKA-Kristall, das historische Silberbergwerk im 955 m hohen Silberberg, die Silberbergbahn (Sommer- und Winterrodelbahn, Abenteuerspielplatz), die älteste Holzschnitzerei von Bodenmais und das Kaffeemuseum. Freibad beheizt. Tennis (7 Aussenplätze), Golfplatz in Oberzwieselau in 20 km. Minigolf. Reiten. Angeln (mit Bewilligung). Paragliding, Sommerrodelbahn. Sessellifte, Wanderwege, Bergwanderungen, Bergtouren. Fahrradwege, Mountainbike-Routen, Vermietung von Fahrrädern und Mountainbikes. Kinderspielplatz.

Ihr Preis für die gewünschte Reisezeit in EUR *	
07.08.2021-14.08.2021	646,00

Versicherungen	
Die ERV Rücktrittversicherung ist im Reisepreis bereits enthalten. Wir empfehlen Ihnen zusätzlich den Abschluss des ERV Reiseschutzes.	

Im Mietpreis enthalten	
Drahtloser Internetzugang (WIFI)	
Wäsche (Erstausstattung Bettwäsche und Handtücher)	
Endreinigung	

Zahlbar an den lokalen Dienstleister	
Kurtaxe Kinder (6-15)	EUR 1,30
Vor Ort zu bezahlen pro Person/Tag	
Kautionsbar	EUR 100,00
Vor Ort zu bezahlen pro Aufenthalt	
Kurtaxe (16+)	EUR 2,50
Vor Ort zu bezahlen pro Person/Tag	

* Ggf. zuzüglich obligatorischer oder fakultativer Nebenkosten nach tatsächlicher Belegung beziehungsweise tatsächlichem Verbrauch, Änderung der Preise vorbehalten.



Hage

Angebot 16 für Herrn Hofer	
Land	Deutschland
Region	Nordsee
Ort	Hage
Objektname	Landblick
Referenznummer	DE2984.180.1

Ihr Urlaubsdomizil	
Objektart	Wohnung
Qualität	3 Sterne
Anzahl Personen	4
Zimmer	3
Schlafzimmer	2
Kinderbett	buchbar
Schwimmbad	Nein
Haustier erlaubt	Ja

Beschreibung der Unterkunft

Das Haus

Halbmond 6 km von Hage: Alleinstehendes Zweifamilienhaus "Landblick", umgeben von Wiesen und Feldern. Ruhige Lage, 12 km vom Meer, 12 km vom Strand. Zur Mitbenutzung: grosser Garten mit Rasen. Kinderspielplatz (Schaukel). Im Hause: Zentralheizung. Parkplatz beim Haus. Einkaufsgeschäft 5 km, Supermarkt 5 km, Restaurant 1.4 km, Bäckerei 1.4 km, Café 1.4 km, Bushaltestelle 5 m, Fähre 11 km, Sandstrand 12 km, Freibad 9 km, Hallenbad 7 km. Golfplatz (9 Loch) 7 km, Surfschule 12.5 km. Bitte beachten: Fahrzeug empfohlen.

Die Wohnung

3-Zimmer-Wohnung 100 m², im Erdgeschoss. Wohn-/Schlafzimmer 23 m² mit Sat-TV (Flachbildschirm). 1 Zimmer 19 m² mit 1 Doppelbett (2 x 90 cm, Länge 200 cm). 1 Zimmer 14 m² mit 2 Betten (90 cm, Länge 200 cm). Küche (4 Kochplatten, Backofen, Geschirrspüler, Toaster, Wasserkocher, elektrische Kaffeemaschine) mit Esstisch. Dusche/WC, sep. WC. Terrasse. Terrassenmöbel, Gartengrill. Schöne Sicht auf die Landschaft. Zur Verfügung: Kinderhochstuhl

(extra). Bitte beachten: Nichtraucher-Unterkunft. Maximal 1 Haustier/Hund erlaubt.

Die Ortschaft

Hage / Nordsee Bekannter Luftkurort, 7 km von Norden, 35 km von Emden, 70 km von Wilhelmshaven. Im Ort: Einkaufsgeschäfte, Bäckerei, Restaurant. Hallenbad, Sauna, Solarium. Zudem: Apotheke, Arzt. Weitere Möglichkeiten. Ausflugsmöglichkeiten nach Emden und Aurich sowie nach Norddeich (12 km) mit lokalem Interhome-Service-Büro und der Gelegenheit, Freizeitangebote - einfach und schnell - direkt bei unseren freundlichen Mitarbeiterinnen vor Ort zu reservieren. KOSTENLOSER Internet-Zugang in unserem Interhome-Service-Büro in Norddeich. Ganzjährig besteht zudem die Möglichkeit, ganz Ostfriesland für nur EUR 1.00/Person/Strecke mit dem Urlauberbus zu erkunden. Badesee. Aquapark "Ocean Wave Norddeich" in 12 km. Tennis. Minigolf. Wanderwege. Fahrradwege.

Ihr Preis für die gewünschte Reisezeit in EUR *

07.08.2021-14.08.2021 654,00

Versicherungen

Die ERV Rücktrittversicherung ist im Reisepreis bereits enthalten. Wir empfehlen Ihnen zusätzlich den Abschluss des ERV Reiseschutzes.

Im Mietpreis enthalten

Endreinigung
Energiekosten
Babybett (bis 2 Jahre)

Zahlbar an den lokalen Dienstleister

Kurtaxe (ab 18 Jahre) EUR 1,90
Vor Ort zu bezahlen pro Person/Tag

* Ggf. zuzüglich obligatorischer oder fakultativer Nebenkosten nach tatsächlicher Belegung beziehungsweise tatsächlichem Verbrauch, Änderung der Preise vorbehalten.



Norden

Angebot 17 für Herrn Hofer	
Land	Deutschland
Region	Nordsee
Ort	Norden
Objektname	Seestern (NDD136)
Referenznummer	DE2980.611.2

Ihr Urlaubsdomizil	
Objektart	Wohnung
Qualität	3 Sterne
Anzahl Personen	4
Zimmer	3
Schlafzimmer	2
Kinderbett	buchbar
Schwimmbad	Nein
Haustier erlaubt	Nein

Beschreibung der Unterkunft

Das Haus

Die beiden Ferienwohnungen mit gemeinsamem Hauseingang, liegen in einem neueren Rotklinkerbau (insgesamt 4 Wohneinheiten), in einem gepflegten Ferienwohngebiet am Ortsrand von Norden. Ortsmitte 2,4 km, Supermarkt 1,5 km, Strand und 'Ocean Wave' in Norddeich 3 km. Pro Wohnung 1 Stellplatz am Haus. NDD 135 mit 2 Terrassen (Südost- und Südwestausrichtung), Mobiliar und Zugang zu eigenem ca. 350 m² großen, eingezäunten Gartengrundstück mit Rasenspielfläche und Saunahaus zur freien Nutzung. NDD 136 mit möbliertem Balkon. Ansprechende Einrichtung mit hellen Holz- und Polstermöbeln. Breite Fensterfronten bringen viel Licht ins Innere. Jeweils Sat-TV, Internetzugang (WLAN, inklusive), DVD, Radio, CD und Waschmaschine, in NDD 135 auch Trockner (im Sauna-haus). Gas-Zentralheizung. Hinweis: Rauchen ist in den Wohnungen nicht gestattet.

Die Wohnung

3-Zimmer-Wohnung, Obergeschoss, ca. 40 m². Interne Treppe ins Obergeschoss (leichte Dachschräge): Wohnraum mit Sitzgruppe und Essplatz, Balkonausgang, zum Wohnraum offene Küche (4 Platten, Backofen, Kühlschrank, Kaffeemaschine, Wasserkocher, Toaster). Doppelzimmer. Zweibettzimmer. Dusche/WC.

Die Ortschaft

Norden / Nordsee Bekannte Stadt 3 km vom Meer, 30 km von Aurich, 35 km von Emden, 56 km von Leer. Alle Dienstleistungen im Ort. Sehenswürdigkeiten. Hallenbad, Sauna, Solarium in 3 km. Wilhelmshaven in 72 km. Oldenburg in 95 km. Bremerhaven in 121 km. Ausflugsmöglichkeiten nach Norddeich (3 km) mit Sandstrand und Seehundaufzuchtstation, zu

den Inseln Juist und Norderney oder nach Emden und Aurich. Ganzjährig besteht zudem die Möglichkeit, ganz Ostfriesland für nur EUR 1.00/Person/Strecke mit dem Urlauberbus zu erkunden. Besonders empfehlenswert (vor allem auch in den Wintermonaten) ist das "Ocean Wave" in Norddeich mit 30 Grad warmem Meerwasser-Wellenbecken und Aussenbecken sowie Saunalandschaft, Solarien, Whirlpool und verschiedenen Restaurants. KOSTENLOSER Internet-Zugang in unserem Interhome-Service-Büro in Norddeich. **BITTE BEACHTEN:** Der Niedersächsische Landesbetrieb für Wasserwirtschaft, Küsten- und Naturschutz (NLWKN) erneuert aus Gründen des Küstenschutzes und zur Erhöhung der Attraktivität des Strandbereiches das vorhandene stark schadhafte Deckwerk der Wasserkante in Norddeich zwischen Hafen und Hundestrand. Die Bauarbeiten dauern voraussichtlich bis September 2021, mit Beeinträchtigungen ist zu rechnen. Weitere Informationen finden Sie unter www.norddeich.de/wasserkante. Wassersport in Norddeich. Aquapark "Ocean Wave Norddeich" in 3 km. Tennis. Reiten. Angeln. Wanderwege. Fahrradwege, Vermietung von Fahrrädern.

Ihr Preis für die gewünschte Reisezeit in EUR *

07.08.2021-14.08.2021 668,00

Versicherungen

Die ERV Rücktrittversicherung ist im Reisepreis bereits enthalten. Wir empfehlen Ihnen zusätzlich den Abschluss des ERV Reiseschutzes.

Im Mietpreis enthalten

Drahtloser Internetzugang (WIFI)
Endreinigung
Elektrizität
Babybett (bis 2 Jahre) / Kinderhochstuhl

Zahlbar an den lokalen Dienstleister

Kautions bar EUR 100,00
Vor Ort zu bezahlen pro Aufenthalt
Kurtaxe (ab 16 Jahre, Kinder frei) EUR 2,50
Vor Ort zu bezahlen pro Person/Tag
Handtücher (Erstausstattung) EUR 6,00
Zusätzlich buchbar, zahlbar vor Ort pro Person
Bettwäsche (Erstausstattung) EUR 7,00
Zusätzlich buchbar, zahlbar vor Ort pro Person

* Ggf. zuzüglich obligatorischer oder fakultativer Nebenkosten nach tatsächlicher Belegung beziehungsweise tatsächlichem Verbrauch, Änderung der Preise vorbehalten.



Bischofsmais

Angebot 18 für Herrn Hofer	
Land	Deutschland
Region	Bayerischer Wald
Ort	Bischofsmais
Objektname	Zitzelsberger (BIM220)
Referenznummer	DE8379.623.1

Ihr Urlaubsdomizil	
Objektart	Haus
Qualität	4 Sterne
Anzahl Personen	4
Zimmer	3
Schlafzimmer	1
Kinderbett	buchbar
Schwimmbad	Nein
Haustier erlaubt	Nein

Beschreibung der Unterkunft

Das Haus

Der FERIENHOF ZITZELSBERGER steht im Ortsteil Fratersdorf. Zachenberg 6 km. Supermarkt und Restaurants Ruhmannsfelden 4,5 km. Bischofsmais 14 km. Geißkopf 10 km. Spielscheune (Absprache mit dem Vermieter, inklusive) mit Tischtennis, Tischfußball, Basketballkorb, Trampolin, Fitnessgeräten und Kinderspielsachen. Überdachte Terrasse mit Mobiliar, 2 Sonnenliegen und transportablem Grill. Überdachter Pkw-Stellplatz. Die zweite Haushälfte wird vom Vermieter genutzt. Gute und ansprechende Einrichtung. Parkettboden. Sat-TV, DVD, CD. Internetzugang (WLAN, inklusive). Separater Waschraum mit Waschmaschine und Trockner. Fußbodenheizung. Hinweis: Rauchen ist im Haus nicht gestattet. Winter-Infos: Skigebiet Geißkopf 10 km.

Der Innenbereich

3-Zimmer-Haushälfte, 2 Etagen, ca. 75 m². Zugang über Außentreppe zur 1. Etage: Wohn-/Schlafraum mit Sitzgruppe, Kachelofen mit Sichtfeuer und Galerie mit 2 Bodenmatratzen. Zum Wohnraum offene Küche (4 Ceranfelder, Backofen, Geschirrspüler, Kühlschrank, Kaffeepadmaschine, Wasserkocher, Toaster) mit Essplatz. Doppelzimmer. Bad/Dusche/WC. Erdgeschoss (nur von außen zugänglich):

Waschraum. Maximale Belegung: 2 Erwachsene und 2 Kinder bis 14 Jahre.

Die Ortschaft

Bischofsmais / Bayerischer Wald 720 - 1'100 m.ü.M. Bekannter Ferienort, 18 km von Deggendorf, 60 km von Straubing, 70 km von Passau. Alle Dienstleistungen in Regen, 9 km. Im Ort: Einkaufsgeschäfte, Lebensmittelgeschäft, Metzgerei, Bäckerei, Bank, Restaurant. Hallenbad, Sauna. Ausflugsmöglichkeiten in den Nationalpark Bayerischer Wald, in das Museumsdorf Tittling (40 km) oder zu den Glasmacherwerkstätten entlang der "Deutschen Glasstrasse". Freibad. Aquapark "Elyso Deggendorf" in 18 km. Tennis, Golfplatz in Rusel in 6 km. Minigolf. Angeln (mit Bewilligung). 60 km Wanderwege. Mountainbike-Routen, Vermietung von Fahrrädern. Kinderspielplatz.

Ihr Preis für die gewünschte Reisezeit in EUR *	
07.08.2021-14.08.2021	708,00

Versicherungen

Die ERV Rücktrittversicherung ist im Reisepreis bereits enthalten. Wir empfehlen Ihnen zusätzlich den Abschluss des ERV Reiseschutzes.

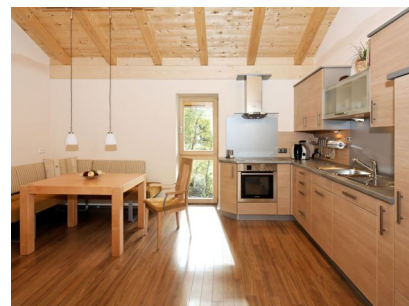
Im Mietpreis enthalten

- Drahtloser Internetzugang (WIFI)
- Wäsche (Erstausstattung Bettwäsche und Handtücher)
- Endreinigung
- Babybett (bis 2 Jahre) / Kinderhochstuhl

Zahlbar an den lokalen Dienstleister

Kurtaxe Kinder (12-15)	EUR 0,50
Vor Ort zu bezahlen pro Person/Tag	
Kaution bar	EUR 100,00
Vor Ort zu bezahlen pro Aufenthalt	
Kurtaxe (16+)	EUR 1,00
Vor Ort zu bezahlen pro Person/Tag	

* Ggf. zuzüglich obligatorischer oder fakultativer Nebenkosten nach tatsächlicher Belegung beziehungsweise tatsächlichem Verbrauch, Änderung der Preise vorbehalten.



Tossens

Angebot 19 für Herrn Hofer

Land	Deutschland
Region	Nordsee
Ort	Tossens
Objektname	Tossens (TOS132)
Referenznummer	DE2893.623.3

Ihr Urlaubsdomizil

Objektart	Haus
Qualität	3 Sterne
Anzahl Personen	4
Zimmer	3
Schlafzimmer	2
Kinderbett	buchbar
Schwimmbad	Nein
Haustier erlaubt	Nein

Beschreibung der Unterkunft

Das Haus

Ferienanlage "Tossens". 1 km vom Zentrum von Tossens, am Ortsrand, 13 km vom Zentrum von Burhave, 24 km vom Zentrum von Nordenham, 700 m vom Meer, 400 m vom Strand, im Grünen. Zur Alleinbenutzung: Grundstück mit Rasen. Im Hause: Zentralheizung. Parkplatz beim Haus. Supermarkt 1 km, Grasstrand 700 m, Hallenbad 500 m. Bitte beachten: Das Foto ist nur ein Hausbeispiel. Alle Einrichtungen innerhalb des Parks können (teils gegen Bezahlung) genutzt werden. Alle Einheiten, jeweils Doppelhaushälften, sind je nach Besitzer unterschiedlich eingerichtet und gut ausgestattet.

Der Innenbereich

3-Zimmer-Haushälfte, 2 Etagen, ca. 65 m². Erdgeschoss: Diele. Wohnraum mit Sitzgruppe, Kamin, Essplatz, Küchenzeile (4 Platten, Mikrowelle, Kühlschrank, Kaffeemaschine, Toaster). Dusche/WC. Von der Diele Treppe ins Dachgeschoss: Doppelzimmer. Zweibettzimmer.

Die Ortschaft

Tossens / Nordsee Bekannter Ferienort, 900

Einwohner, direkt am Meer, 25 km von Nordenham, 25 km von Bremerhaven. Im Ort: Lebensmittelgeschäft, Restaurant. Hallenbad, Sauna, Solarium, Kuranwendungen, Massage, Thalassotherapie. Zudem: Arzt. Weitere Möglichkeiten für Einkauf und Unterhaltung in 25 km. Tossens liegt auf der Halbinsel Butjadingen, zwischen Wesermündung und Jadebusen. Ausflugsmöglichkeiten nach Bremerhaven, Jever und Wilhelmshaven oder per Schiff zur Insel Helgoland. Strand, für Kinder geeignet. Aquapark "Rio Grande". Segeln, Surfen, Segelschule. Wanderwege. Fahrradwege.

Ihr Preis für die gewünschte Reisezeit in EUR *

07.08.2021-14.08.2021 710,00

Versicherungen

Die ERV Rücktrittversicherung ist im Reisepreis bereits enthalten. Wir empfehlen Ihnen zusätzlich den Abschluss des ERV Reiseschutzes.

Im Mietpreis enthalten

Endreinigung
Elektrizität
Babybett (bis 2 Jahre) / Kinderhochstuhl

Zahlbar an den lokalen Dienstleister

Kurtaxe Kinder (3-12 Jahre)	EUR 1,95
Vor Ort zu bezahlen pro Person/Tag	
Kautionsbar	EUR 100,00
Vor Ort zu bezahlen pro Aufenthalt	
Kurtaxe (ab 13 Jahre)	EUR 2,85
Vor Ort zu bezahlen pro Person/Tag	
Wäsche (Erstausstattung Bettwäsche und Handtücher)	EUR 15,00
Zusätzlich buchbar, zahlbar vor Ort pro Person	

* Ggf. zuzüglich obligatorischer oder fakultativer Nebenkosten nach tatsächlicher Belegung beziehungsweise tatsächlichem Verbrauch, Änderung der Preise vorbehalten.

